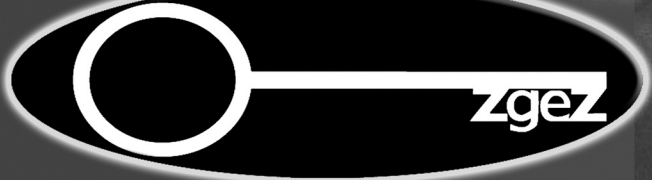


ZIENTZIAREN GILTZAK ELKARTEA

ONDARROA



1
1 0.0794
H
Hidrogenoa
1¹

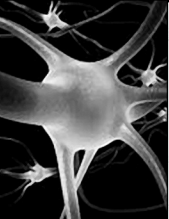
2

18
2 4.002602
He
Helioa
2⁴

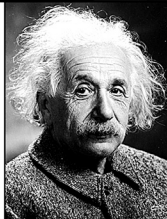
10 20.1797
Ne
Neona
10²⁰

18 39.948
Ar
Argona
18³⁹

4

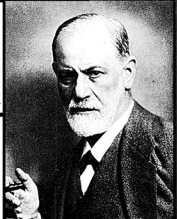


$$\int \frac{2x - \sqrt{1-x^2}}{\sqrt{1-x^2}} dx = \int \frac{2x - \sqrt{1-x^2} - 1}{\sqrt{1-x^2}} dx = -\int \frac{1}{\sqrt{1-x^2}} (-2x dx) - \int \frac{1}{\sqrt{1-x^2}} dx = -2\sqrt{1-x^2} - x - \arcsin x$$

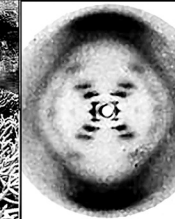
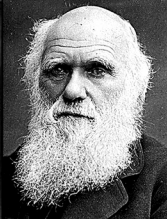


CIC **nanogUNE**
Bioteknologiaren kooperatibiko proiektu bat da.

CIC **bioGUNE**
Bioteknologiako Berrkalkulatu Kooperatiboko Jantzia

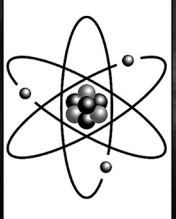
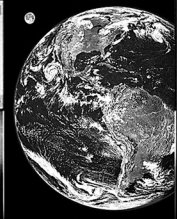


6
57-71



84 [209]
Po
Polonioa
Dial. 84¹⁶² 84¹⁶⁴ 84¹⁶⁶ 84¹⁶⁸

116
Uuh
Unimihexioa



AKTINIDOAK
LANTANIDOAK



61 [145] 62 [150,36]
Pm **Sm**
Prometioa **Samarioa**
Dial. 61¹⁴⁵ 61¹⁴⁷ 61¹⁴⁹ 61¹⁵¹ 61¹⁵³ 61¹⁵⁵ 61¹⁵⁷ 61¹⁵⁹ 61¹⁶¹ 61¹⁶³ 61¹⁶⁵ 61¹⁶⁷ 61¹⁶⁹ 61¹⁷¹ 61¹⁷³ 61¹⁷⁵ 61¹⁷⁷ 61¹⁷⁹ 61¹⁸¹ 61¹⁸³ 61¹⁸⁵ 61¹⁸⁷ 61¹⁸⁹ 61¹⁹¹ 61¹⁹³ 61¹⁹⁵ 61¹⁹⁷ 61¹⁹⁹ 61²⁰¹ 61²⁰³ 61²⁰⁵ 61²⁰⁷ 61²⁰⁹ 61²¹¹ 61²¹³ 61²¹⁵ 61²¹⁷ 61²¹⁹ 61²²¹ 61²²³ 61²²⁵ 61²²⁷ 61²²⁹ 61²³¹ 61²³³ 61²³⁵ 61²³⁷ 61²³⁹ 61²⁴¹ 61²⁴³ 61²⁴⁵ 61²⁴⁷ 61²⁴⁹ 61²⁵¹ 61²⁵³ 61²⁵⁵ 61²⁵⁷ 61²⁵⁹ 61²⁶¹ 61²⁶³ 61²⁶⁵ 61²⁶⁷ 61²⁶⁹ 61²⁷¹ 61²⁷³ 61²⁷⁵ 61²⁷⁷ 61²⁷⁹ 61²⁸¹ 61²⁸³ 61²⁸⁵ 61²⁸⁷ 61²⁸⁹ 61²⁹¹ 61²⁹³ 61²⁹⁵ 61²⁹⁷ 61²⁹⁹ 61³⁰¹ 61³⁰³ 61³⁰⁵ 61³⁰⁷ 61³⁰⁹ 61³¹¹ 61³¹³ 61³¹⁵ 61³¹⁷ 61³¹⁹ 61³²¹ 61³²³ 61³²⁵ 61³²⁷ 61³²⁹ 61³³¹ 61³³³ 61³³⁵ 61³³⁷ 61³³⁹ 61³⁴¹ 61³⁴³ 61³⁴⁵ 61³⁴⁷ 61³⁴⁹ 61³⁵¹ 61³⁵³ 61³⁵⁵ 61³⁵⁷ 61³⁵⁹ 61³⁶¹ 61³⁶³ 61³⁶⁵ 61³⁶⁷ 61³⁶⁹ 61³⁷¹ 61³⁷³ 61³⁷⁵ 61³⁷⁷ 61³⁷⁹ 61³⁸¹ 61³⁸³ 61³⁸⁵ 61³⁸⁷ 61³⁸⁹ 61³⁹¹ 61³⁹³ 61³⁹⁵ 61³⁹⁷ 61³⁹⁹ 61⁴⁰¹ 61⁴⁰³ 61⁴⁰⁵ 61⁴⁰⁷ 61⁴⁰⁹ 61⁴¹¹ 61⁴¹³ 61⁴¹⁵ 61⁴¹⁷ 61⁴¹⁹ 61⁴²¹ 61⁴²³ 61⁴²⁵ 61⁴²⁷ 61⁴²⁹ 61⁴³¹ 61⁴³³ 61⁴³⁵ 61⁴³⁷ 61⁴³⁹ 61⁴⁴¹ 61⁴⁴³ 61⁴⁴⁵ 61⁴⁴⁷ 61⁴⁴⁹ 61⁴⁵¹ 61⁴⁵³ 61⁴⁵⁵ 61⁴⁵⁷ 61⁴⁵⁹ 61⁴⁶¹ 61⁴⁶³ 61⁴⁶⁵ 61⁴⁶⁷ 61⁴⁶⁹ 61⁴⁷¹ 61⁴⁷³ 61⁴⁷⁵ 61⁴⁷⁷ 61⁴⁷⁹ 61⁴⁸¹ 61⁴⁸³ 61⁴⁸⁵ 61⁴⁸⁷ 61⁴⁸⁹ 61⁴⁹¹ 61⁴⁹³ 61⁴⁹⁵ 61⁴⁹⁷ 61⁴⁹⁹ 61⁵⁰¹ 61⁵⁰³ 61⁵⁰⁵ 61⁵⁰⁷ 61⁵⁰⁹ 61⁵¹¹ 61⁵¹³ 61⁵¹⁵ 61⁵¹⁷ 61⁵¹⁹ 61⁵²¹ 61⁵²³ 61⁵²⁵ 61⁵²⁷ 61⁵²⁹ 61⁵³¹ 61⁵³³ 61⁵³⁵ 61⁵³⁷ 61⁵³⁹ 61⁵⁴¹ 61⁵⁴³ 61⁵⁴⁵ 61⁵⁴⁷ 61⁵⁴⁹ 61⁵⁵¹ 61⁵⁵³ 61⁵⁵⁵ 61⁵⁵⁷ 61⁵⁵⁹ 61⁵⁶¹ 61⁵⁶³ 61⁵⁶⁵ 61⁵⁶⁷ 61⁵⁶⁹ 61⁵⁷¹ 61⁵⁷³ 61⁵⁷⁵ 61⁵⁷⁷ 61⁵⁷⁹ 61⁵⁸¹ 61⁵⁸³ 61⁵⁸⁵ 61⁵⁸⁷ 61⁵⁸⁹ 61⁵⁹¹ 61⁵⁹³ 61⁵⁹⁵ 61⁵⁹⁷ 61⁵⁹⁹ 61⁶⁰¹ 61⁶⁰³ 61⁶⁰⁵ 61⁶⁰⁷ 61⁶⁰⁹ 61⁶¹¹ 61⁶¹³ 61⁶¹⁵ 61⁶¹⁷ 61⁶¹⁹ 61⁶²¹ 61⁶²³ 61⁶²⁵ 61⁶²⁷ 61⁶²⁹ 61⁶³¹ 61⁶³³ 61⁶³⁵ 61⁶³⁷ 61⁶³⁹ 61⁶⁴¹ 61⁶⁴³ 61⁶⁴⁵ 61⁶⁴⁷ 61⁶⁴⁹ 61⁶⁵¹ 61⁶⁵³ 61⁶⁵⁵ 61⁶⁵⁷ 61⁶⁵⁹ 61⁶⁶¹ 61⁶⁶³ 61⁶⁶⁵ 61⁶⁶⁷ 61⁶⁶⁹ 61⁶⁷¹ 61⁶⁷³ 61⁶⁷⁵ 61⁶⁷⁷ 61⁶⁷⁹ 61⁶⁸¹ 61⁶⁸³ 61⁶⁸⁵ 61⁶⁸⁷ 61⁶⁸⁹ 61⁶⁹¹ 61⁶⁹³ 61⁶⁹⁵ 61⁶⁹⁷ 61⁶⁹⁹ 61⁷⁰¹ 61⁷⁰³ 61⁷⁰⁵ 61⁷⁰⁷ 61⁷⁰⁹ 61⁷¹¹ 61⁷¹³ 61⁷¹⁵ 61⁷¹⁷ 61⁷¹⁹ 61⁷²¹ 61⁷²³ 61⁷²⁵ 61⁷²⁷ 61⁷²⁹ 61⁷³¹ 61⁷³³ 61⁷³⁵ 61⁷³⁷ 61⁷³⁹ 61⁷⁴¹ 61⁷⁴³ 61⁷⁴⁵ 61⁷⁴⁷ 61⁷⁴⁹ 61⁷⁵¹ 61⁷⁵³ 61⁷⁵⁵ 61⁷⁵⁷ 61⁷⁵⁹ 61⁷⁶¹ 61⁷⁶³ 61⁷⁶⁵ 61⁷⁶⁷ 61⁷⁶⁹ 61⁷⁷¹ 61⁷⁷³ 61⁷⁷⁵ 61⁷⁷⁷ 61⁷⁷⁹ 61⁷⁸¹ 61⁷⁸³ 61⁷⁸⁵ 61⁷⁸⁷ 61⁷⁸⁹ 61⁷⁹¹ 61⁷⁹³ 61⁷⁹⁵ 61⁷⁹⁷ 61⁷⁹⁹ 61⁸⁰¹ 61⁸⁰³ 61⁸⁰⁵ 61⁸⁰⁷ 61⁸⁰⁹ 61⁸¹¹ 61⁸¹³ 61⁸¹⁵ 61⁸¹⁷ 61⁸¹⁹ 61⁸²¹ 61⁸²³ 61⁸²⁵ 61⁸²⁷ 61⁸²⁹ 61⁸³¹ 61⁸³³ 61⁸³⁵ 61⁸³⁷ 61⁸³⁹ 61⁸⁴¹ 61⁸⁴³ 61⁸⁴⁵ 61⁸⁴⁷ 61⁸⁴⁹ 61⁸⁵¹ 61⁸⁵³ 61⁸⁵⁵ 61⁸⁵⁷ 61⁸⁵⁹ 61⁸⁶¹ 61⁸⁶³ 61⁸⁶⁵ 61⁸⁶⁷ 61⁸⁶⁹ 61⁸⁷¹ 61⁸⁷³ 61⁸⁷⁵ 61⁸⁷⁷ 61⁸⁷⁹ 61⁸⁸¹ 61⁸⁸³ 61⁸⁸⁵ 61⁸⁸⁷ 61⁸⁸⁹ 61⁸⁹¹ 61⁸⁹³ 61⁸⁹⁵ 61⁸⁹⁷ 61⁸⁹⁹ 61⁹⁰¹ 61⁹⁰³ 61⁹⁰⁵ 61⁹⁰⁷ 61⁹⁰⁹ 61⁹¹¹ 61⁹¹³ 61⁹¹⁵ 61⁹¹⁷ 61⁹¹⁹ 61⁹²¹ 61⁹²³ 61⁹²⁵ 61⁹²⁷ 61⁹²⁹ 61⁹³¹ 61⁹³³ 61⁹³⁵ 61⁹³⁷ 61⁹³⁹ 61⁹⁴¹ 61⁹⁴³ 61⁹⁴⁵ 61⁹⁴⁷ 61⁹⁴⁹ 61⁹⁵¹ 61⁹⁵³ 61⁹⁵⁵ 61⁹⁵⁷ 61⁹⁵⁹ 61⁹⁶¹ 61⁹⁶³ 61⁹⁶⁵ 61⁹⁶⁷ 61⁹⁶⁹ 61⁹⁷¹ 61⁹⁷³ 61⁹⁷⁵ 61⁹⁷⁷ 61⁹⁷⁹ 61⁹⁸¹ 61⁹⁸³ 61⁹⁸⁵ 61⁹⁸⁷ 61⁹⁸⁹ 61⁹⁹¹ 61⁹⁹³ 61⁹⁹⁵ 61⁹⁹⁷ 61⁹⁹⁹



67 [164,9302]
Ho
Holmioa
Dial. 67¹⁶³ 67¹⁶⁵ 67¹⁶⁷ 67¹⁶⁹ 67¹⁷¹ 67¹⁷³ 67¹⁷⁵ 67¹⁷⁷ 67¹⁷⁹ 67¹⁸¹ 67¹⁸³ 67¹⁸⁵ 67¹⁸⁷ 67¹⁸⁹ 67¹⁹¹ 67¹⁹³ 67¹⁹⁵ 67¹⁹⁷ 67¹⁹⁹ 67²⁰¹ 67²⁰³ 67²⁰⁵ 67²⁰⁷ 67²⁰⁹ 67²¹¹ 67²¹³ 67²¹⁵ 67²¹⁷ 67²¹⁹ 67²²¹ 67²²³ 67²²⁵ 67²²⁷ 67²²⁹ 67²³¹ 67²³³ 67²³⁵ 67²³⁷ 67²³⁹ 67²⁴¹ 67²⁴³ 67²⁴⁵ 67²⁴⁷ 67²⁴⁹ 67²⁵¹ 67²⁵³ 67²⁵⁵ 67²⁵⁷ 67²⁵⁹ 67²⁶¹ 67²⁶³ 67²⁶⁵ 67²⁶⁷ 67²⁶⁹ 67²⁷¹ 67²⁷³ 67²⁷⁵ 67²⁷⁷ 67²⁷⁹ 67²⁸¹ 67²⁸³ 67²⁸⁵ 67²⁸⁷ 67²⁸⁹ 67²⁹¹ 67²⁹³ 67²⁹⁵ 67²⁹⁷ 67²⁹⁹ 67³⁰¹ 67³⁰³ 67³⁰⁵ 67³⁰⁷ 67³⁰⁹ 67³¹¹ 67³¹³ 67³¹⁵ 67³¹⁷ 67³¹⁹ 67³²¹ 67³²³ 67³²⁵ 67³²⁷ 67³²⁹ 67³³¹ 67³³³ 67³³⁵ 67³³⁷ 67³³⁹ 67³⁴¹ 67³⁴³ 67³⁴⁵ 67³⁴⁷ 67³⁴⁹ 67³⁵¹ 67³⁵³ 67³⁵⁵ 67³⁵⁷ 67³⁵⁹ 67³⁶¹ 67³⁶³ 67³⁶⁵ 67³⁶⁷ 67³⁶⁹ 67³⁷¹ 67³⁷³ 67³⁷⁵ 67³⁷⁷ 67³⁷⁹ 67³⁸¹ 67³⁸³ 67³⁸⁵ 67³⁸⁷ 67³⁸⁹ 67³⁹¹ 67³⁹³ 67³⁹⁵ 67³⁹⁷ 67³⁹⁹ 67⁴⁰¹ 67⁴⁰³ 67⁴⁰⁵ 67⁴⁰⁷ 67⁴⁰⁹ 67⁴¹¹ 67⁴¹³ 67⁴¹⁵ 67⁴¹⁷ 67⁴¹⁹ 67⁴²¹ 67⁴²³ 67⁴²⁵ 67⁴²⁷ 67⁴²⁹ 67⁴³¹ 67⁴³³ 67⁴³⁵ 67⁴³⁷ 67⁴³⁹ 67⁴⁴¹ 67⁴⁴³ 67⁴⁴⁵ 67⁴⁴⁷ 67⁴⁴⁹ 67⁴⁵¹ 67⁴⁵³ 67⁴⁵⁵ 67⁴⁵⁷ 67⁴⁵⁹ 67⁴⁶¹ 67⁴⁶³ 67⁴⁶⁵ 67⁴⁶⁷ 67⁴⁶⁹ 67⁴⁷¹ 67⁴⁷³ 67⁴⁷⁵ 67⁴⁷⁷ 67⁴⁷⁹ 67⁴⁸¹ 67⁴⁸³ 67⁴⁸⁵ 67⁴⁸⁷ 67⁴⁸⁹ 67⁴⁹¹ 67⁴⁹³ 67⁴⁹⁵ 67⁴⁹⁷ 67⁴⁹⁹ 67⁵⁰¹ 67⁵⁰³ 67⁵⁰⁵ 67⁵⁰⁷ 67⁵⁰⁹ 67⁵¹¹ 67⁵¹³ 67⁵¹⁵ 67⁵¹⁷ 67⁵¹⁹ 67⁵²¹ 67⁵²³ 67⁵²⁵ 67⁵²⁷ 67⁵²⁹ 67⁵³¹ 67⁵³³ 67⁵³⁵ 67⁵³⁷ 67⁵³⁹ 67⁵⁴¹ 67⁵⁴³ 67⁵⁴⁵ 67⁵⁴⁷ 67⁵⁴⁹ 67⁵⁵¹ 67⁵⁵³ 67⁵⁵⁵ 67⁵⁵⁷ 67⁵⁵⁹ 67⁵⁶¹ 67⁵⁶³ 67⁵⁶⁵ 67⁵⁶⁷ 67⁵⁶⁹ 67⁵⁷¹ 67⁵⁷³ 67⁵⁷⁵ 67⁵⁷⁷ 67⁵⁷⁹ 67⁵⁸¹ 67⁵⁸³ 67⁵⁸⁵ 67⁵⁸⁷ 67⁵⁸⁹ 67⁵⁹¹ 67⁵⁹³ 67⁵⁹⁵ 67⁵⁹⁷ 67⁵⁹⁹ 67⁶⁰¹ 67⁶⁰³ 67⁶⁰⁵ 67⁶⁰⁷ 67⁶⁰⁹ 67⁶¹¹ 67⁶¹³ 67⁶¹⁵ 67⁶¹⁷ 67⁶¹⁹ 67⁶²¹ 67⁶²³ 67⁶²⁵ 67⁶²⁷ 67⁶²⁹ 67⁶³¹ 67⁶³³ 67⁶³⁵ 67⁶³⁷ 67⁶³⁹ 67⁶⁴¹ 67⁶⁴³ 67⁶⁴⁵ 67⁶⁴⁷ 67⁶⁴⁹ 67⁶⁵¹ 67⁶⁵³ 67⁶⁵⁵ 67⁶⁵⁷ 67⁶⁵⁹ 67⁶⁶¹ 67⁶⁶³ 67⁶⁶⁵ 67⁶⁶⁷ 67⁶⁶⁹ 67⁶⁷¹ 67⁶⁷³ 67⁶⁷⁵ 67⁶⁷⁷ 67⁶⁷⁹ 67⁶⁸¹ 67⁶⁸³ 67⁶⁸⁵ 67⁶⁸⁷ 67⁶⁸⁹ 67⁶⁹¹ 67⁶⁹³ 67⁶⁹⁵ 67⁶⁹⁷ 67⁶⁹⁹ 67⁷⁰¹ 67⁷⁰³ 67⁷⁰⁵ 67⁷⁰⁷ 67⁷⁰⁹ 67⁷¹¹ 67⁷¹³ 67⁷¹⁵ 67⁷¹⁷ 67⁷¹⁹ 67⁷²¹ 67⁷²³ 67⁷²⁵ 67⁷²⁷ 67⁷²⁹ 67⁷³¹ 67⁷³³ 67⁷³⁵ 67⁷³⁷ 67⁷³⁹ 67⁷⁴¹ 67⁷⁴³ 67⁷⁴⁵ 67⁷⁴⁷ 67⁷⁴⁹ 67⁷⁵¹ 67⁷⁵³ 67⁷⁵⁵ 67⁷⁵⁷ 67⁷⁵⁹ 67⁷⁶¹ 67⁷⁶³ 67⁷⁶⁵ 67⁷⁶⁷ 67⁷⁶⁹ 67⁷⁷¹ 67⁷⁷³ 67⁷⁷⁵ 67⁷⁷⁷ 67⁷⁷⁹ 67⁷⁸¹ 67⁷⁸³ 67⁷⁸⁵ 67⁷⁸⁷ 67⁷⁸⁹ 67⁷⁹¹ 67⁷⁹³ 67⁷⁹⁵ 67⁷⁹⁷ 67⁷⁹⁹ 67⁸⁰¹ 67⁸⁰³ 67⁸⁰⁵ 67⁸⁰⁷ 67⁸⁰⁹ 67⁸¹¹ 67⁸¹³ 67⁸¹⁵ 67⁸¹⁷ 67⁸¹⁹ 67⁸²¹ 67⁸²³ 67⁸²⁵ 67⁸²⁷ 67⁸²⁹ 67⁸³¹ 67⁸³³ 67⁸³⁵ 67⁸³⁷ 67⁸³⁹ 67⁸⁴¹ 67⁸⁴³ 67⁸⁴⁵ 67⁸⁴⁷ 67⁸⁴⁹ 67⁸⁵¹ 67⁸⁵³ 67⁸⁵⁵ 67⁸⁵⁷ 67⁸⁵⁹ 67⁸⁶¹ 67⁸⁶³ 67⁸⁶⁵ 67⁸⁶⁷ 67⁸⁶⁹ 67⁸⁷¹ 67⁸⁷³ 67⁸⁷⁵ 67⁸⁷⁷ 67⁸⁷⁹ 67⁸⁸¹ 67⁸⁸³ 67⁸⁸⁵ 67⁸⁸⁷ 67⁸⁸⁹ 67⁸⁹¹ 67⁸⁹³ 67⁸⁹⁵ 67⁸⁹⁷ 67⁸⁹⁹ 67⁹⁰¹ 67⁹⁰³ 67⁹⁰⁵ 67⁹⁰⁷ 67⁹⁰⁹ 67⁹¹¹ 67⁹¹³ 67⁹¹⁵ 67⁹¹⁷ 67⁹¹⁹ 67⁹²¹ 67⁹²³ 67⁹²⁵ 67⁹²⁷ 67⁹²⁹ 67⁹³¹ 67⁹³³ 67⁹³⁵ 67⁹³⁷ 67⁹³⁹ 67⁹⁴¹ 67⁹⁴³ 67⁹⁴⁵ 67⁹⁴⁷ 67⁹⁴⁹ 67⁹⁵¹ 67⁹⁵³ 67⁹⁵⁵ 67⁹⁵⁷ 67⁹⁵⁹ 67⁹⁶¹ 67⁹⁶³ 67⁹⁶⁵ 67⁹⁶⁷ 67⁹⁶⁹ 67⁹⁷¹ 67⁹⁷³ 67⁹⁷⁵ 67⁹⁷⁷ 67⁹⁷⁹ 67⁹⁸¹ 67⁹⁸³ 67⁹⁸⁵ 67⁹⁸⁷ 67⁹⁸⁹ 67⁹⁹¹ 67⁹⁹³ 67⁹⁹⁵ 67⁹⁹⁷ 67⁹⁹⁹



GAIA: LA SUBLIME UTILIDAD DE LA CIENCIA INÚTIL

Más importante y sobre todo más rentable que fijar objetivos a la ciencia, es crear una atmósfera, un caldo de cultivo donde la creatividad pueda florecer. Los cambios cualitativos, los grandes avances de la Humanidad, han surgido de preguntas fundamentales de la Ciencia Básica.

La cultura del siglo XXI será una cultura científico-tecnológica y solo aquellos países que sean conscientes de ello serán protagonistas de su futuro.

La ciencia es económicamente decisiva, culturalmente crucial y además, es estéticamente e intelectualmente bella.

HIZLARIA: PEDRO MIGUEL ETXENIKE LANDARIBAR

Izaban (Nafarroan) jaio zen, Nafarroako Unibertsitatean Fisika Zientzietan lizentziatu zen, eta Fisikan Doktore da Cambridgeko Unibertsitatean (1976) eta Bartzelonako Unibertsitate Autonomoan (1977). Gaur egun, Euskal Herriko Unibertsitateko Materia Kondentsatuaren Fisikako Katedraduna da, CICnanoGUNE nanozientzia ikerketa kooperatibo zentruaren Lehendakaria eta Euskampus Fundazioaren Nazioarteko Bikaintasun Campusaren Lehendakariordea.

Euskaldun Unibertsala izendatua 1998n, hainbat Akademia eta Sozietateko kide hautatua da eta 2012



geroztik Asturiasko Printzea Sarien epaimahaiburua da zientzia ikerkuntzako arloan.

Sari ugari jaso ditu, besteak beste, Euskadi Ikerketa Saria (1996), Ikerketa Zientifikoko eta Teknikoko Asturiasko Printzea Saria (1998), Fisikako Max Planck Saria (1998), Donostia Hirikoa (2000), Fisikako Espainiako Errege Elkartearena (2003) eta Gipuzkoakoa (2006), eta Donostia hiriko lehen ohorezko Enbaxadore ere izendatua izan da (2012).